



Mitra Graha Selaras
www.mitragrahaselaras.com

COMPANY PROFILE



SEJARAH PERUSAHAAN

COMPANY HISTORY

PT. Mitra Graha Selaras yang didirikan pada awal tahun 2011, hadir untuk menyediakan berbagai produk seperti kusen, pintu dan jendela, furniture, serta berbagai produk lainnya. Kami berkomitmen pada pertumbuhan, perbaikan proses kerja, pembaruan teknologi dalam manufaktur dan penggunaan bahan baku yang tidak merusak lingkungan.

Seiring dengan perkembangan teknologi, PT. Mitra Graha Selaras mengadopsi teknik wood engineering di samping solid wood sebagai bahan baku utama produksi pintu dan furniture.

Untuk menciptakan pertumbuhan yang dinamis, PT. Mitra Graha Selaras terus memperluas pangsa pasar ekspor dan lokal. Bagi market lokal, kami melayani berbagai customer line dari proyek, distributor hingga modern market. Kami telah melayani produksi sampai ke pemasangan di tempat untuk produk-produk kusen dan pintu serta furniture di banyak proyek perumahan, apartemen, hotel dan komersial.

Salah satu upaya PT. Mitra Graha Selaras dalam pelestarian lingkungan adalah mengutamakan penggunaan kayu yang secara rutin ditanam kembali sehingga kami memiliki supply yang kontinu dan menjaga kelestarian hutan.

Didukung kompetensi kami selama 30 tahun di bidang industri woodworking, SDM dan manajemen yang berpengalaman, serta teknologi produksi berkualitas ekspor, PT. Mitra Graha Selaras merupakan mitra terpercaya yang siap untuk menyediakan solusi untuk berbagai produk woodworking yang Anda butuhkan baik dalam skala proyek mau pun distribusi.

PT. Mitra Graha Selaras was established by early 2011 to serve your need for good quality woodworking products such as doors, windows, door jambs as well as furniture and others. We committed in growth, working process improvement, updates in manufacturing technology and usage of environmentally friendly raw material.

Along with the latest technology development, PT. Mitra Graha Selaras applies wood engineering techniques besides mastering solid wood for our production.

To create dynamic growth, PT. Mitra Graha Selaras keeps on enlarging the market to reach international and domestic market. For domestic, we serve many types of clients such as: properties developers, distribution companies, and modern superstores. We give full solution from producing up to on-site installation for our every product. Until now, we have served many commercial and residential clients such as landed housing, apartments and hotels.

PT. Mitra Graha Selaras tries to contribute in environment conservation by using wood from plantations which is replanted after cut down. In this way, we can guarantee the continuity of our raw material supply and in the same time helps forest preservation.

With more than 30 years of our competence in woodworking manufacturing business, experienced human resources and international-standard technology, PT. Mitra Graha Selaras is the trusted partner who can provide solutions of many woodworking products for your needs in project and distribution scale.



BRIEF PROFILE PROFIL SINGKAT

Nama Perusahaan Company's Name	Mitra Graha Selaras
Kontak Perusahaan Company's Contact	Jl. KH Hasyim Ashari No. 288, Tangerang 15146 Banten, Indonesia P: 021-55755884; 021-55755886; 021-5540614 F: 021-5540538 home@mitragrahaselaras.com www.mitragrahaselaras.com
Tanggal Pendirian Date of Establishment	Mei 2011 May 2011
Jenis Perusahaan Company Type	Perseroan Terbatas, PT. Limited Liability Company
Jenis Usaha Business Type	Manufaktur Berbahan Dasar Kayu Woodworking Manufacturer
Luas Area Total Area	±9.868m ²
Jumlah Pekerja Number of Employees	±250 orang ±250 people



VISI VISION

Menjadi produsen furniture, kusen, dan pintu kayu yang berkualitas dan terpercaya di pasaran lokal dan internasional
To become the most trusted and qualified wooden furniture, door and jambs manufacturer in both domestic and international market

MISI MISSION

Mengutamakan produk berkualitas dengan harga kompetitif
Memberikan pelayanan yang terbaik
Inovasi produk secara berkelanjutan mengikuti perkembangan zaman
Kepedulian terhadap kelestarian lingkungan dan masyarakat
Mengoptimalkan sumber daya manusia
Providing quality product in competitive pricing
Providing best service to our clients
Continuous innovation to follow latest technology
Care for environment and society
Optimizing human resource

NILAI VALUE

Integritas
Inovatif
Penghargaan pada sumber daya manusia
Integrity
Innovative
Rewarding People

ALUR KERJA

WORKFLOW



PRODUKSI

PRODUCTION

Menggabungkan keahlian kriya dari para pekerja dan teknologi produksi berkualitas ekspor untuk hasil yang maksimal.

Integrating the craftsmanship of our workers and export quality manufacturing technology to achieve maximum results.

FINISHING

FINISHING

Menawarkan pilihan pewarnaan yang beragam dari High Gloss hingga Doff yang dikerjakan oleh pekerja kami yang berpengalaman.

Offer wide range of finishes from High Gloss to Doff which done by our talented workers.



PEMERIKSAAN KUALITAS

QUALITY CONTROL

Menjaga standar kualitas setiap produk kami dengan melakukan pemeriksaan ulang untuk memastikan kesempurnaan setiap produk.

Maintaining the quality standard of our products in order to achieve perfection in every product.

LOGISTIK

LOGISTIC

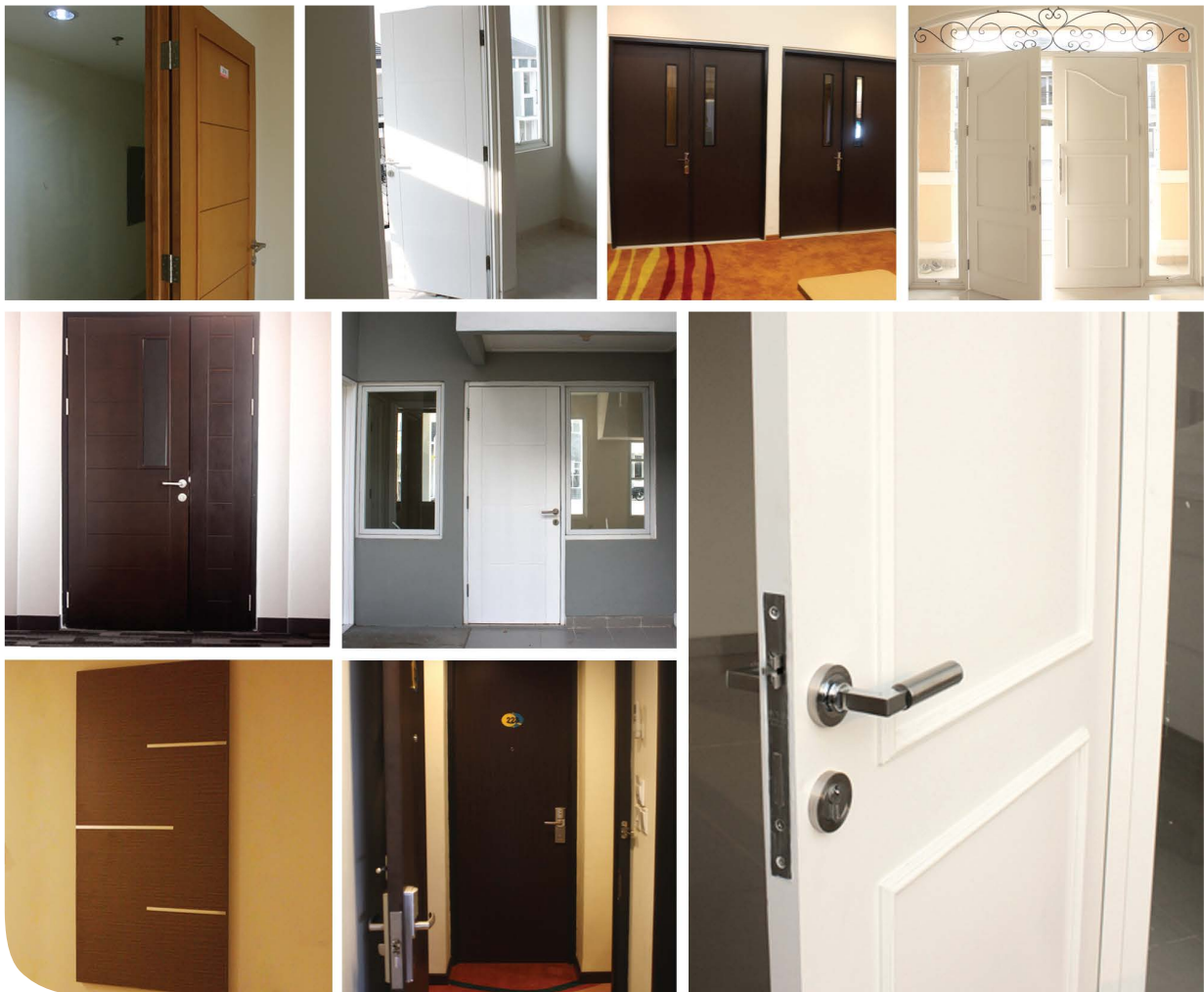
Memastikan kondisi produk kami sampai ke tangan konsumen dalam keadaan baik dengan menangani pengepakan dan pengiriman secara telaten.

Assuring our products arrived safely in good condition to our consumers by meticulously handling our packing and delivery.



PRODUK KAMI OUR PRODUCTS

PINTU, KUSEN, DAN JENDELA DOOR, JAMBS, AND WINDOWS

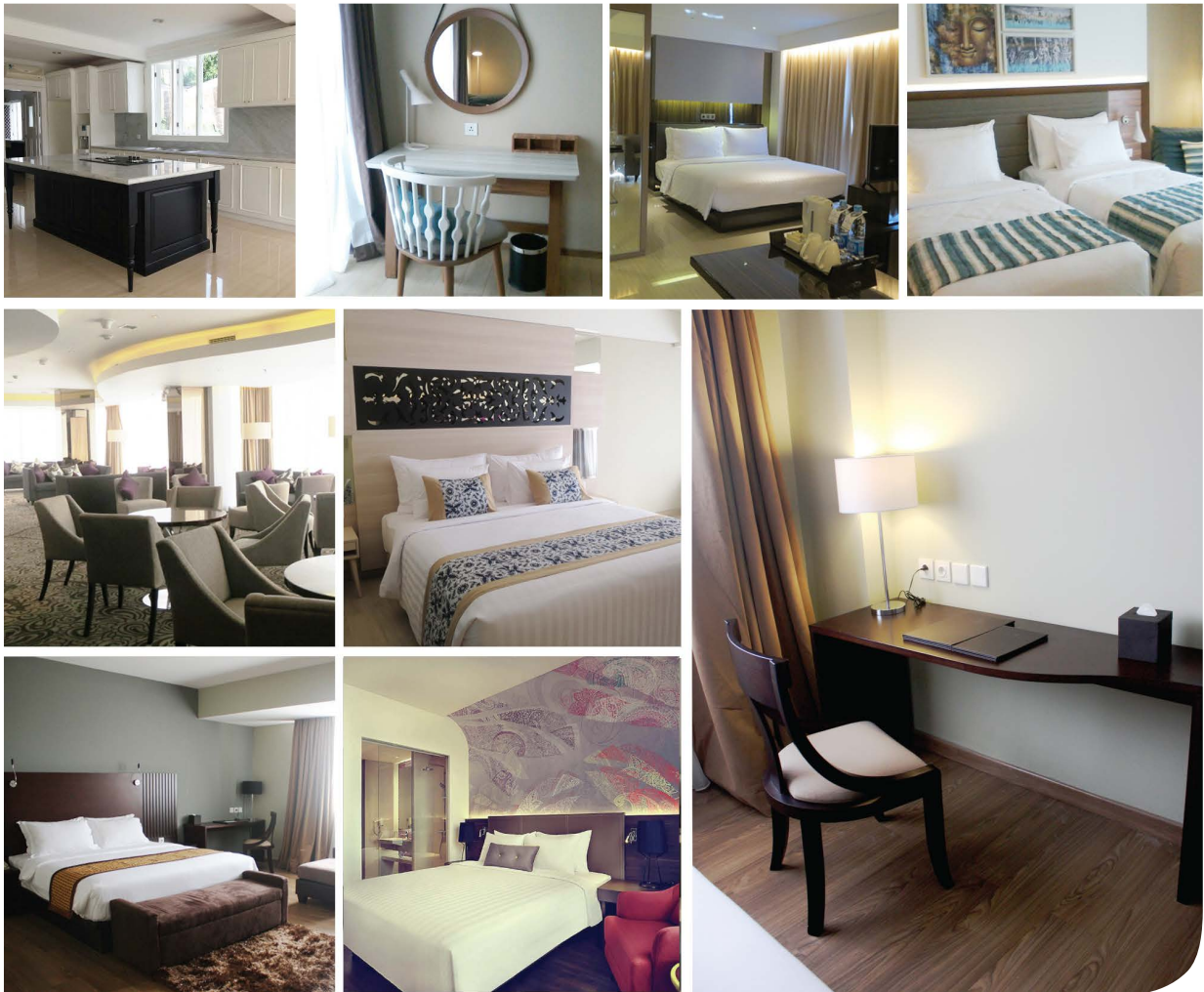


SOLID ENGINEERING DOOR
FLUSH DOOR
HDF MOULDED DOOR

Produk pintu, kusen, dan jendela kami adalah produk unggulan yang menerapkan beberapa konstruksi material maupun core pintu yang berbeda agar dapat disesuaikan dengan kebutuhan. Produk pintu kami hadir dengan berbagai jenis pewarnaan dan model yang beragam. Our doors, jambs, and windows are all best-quality products that applied various construction material as well as door core to suit every needs. Our products are available in many different types of coloring and style.

OUR PRODUCTS **PRODUK KAMI**

FURNITURE FURNITURE



Produk furniture kami dibuat oleh pekerja dengan keterampilan tinggi untuk menciptakan produk yang seimbang dari segi fungsi dan desain. Kami dapat memenuhi segala jenis kebutuhan furniture dalam skala kecil maupun besar.

Our furniture products are made by highly-talented workers in order to create balanced products in terms of function and design. We can fulfil all furniture needs in small or even large scale.

KITCHEN & DINING SET
HOTEL INTERIOR
CUSTOM FURNITURE
OFFICE
COMMERCIAL

Menyediakan berbagai pilihan pintu dengan sistem wood engineering modern untuk menghasilkan produk yang kokoh, berkualitas, dan ramah lingkungan. Cocok untuk berbagai kebutuhan pintu rumah, kantor, bangunan, dll.

PINTU SOLID ENGINEERING SOLID ENGINEERED DOORS

Pintu Solid Engineering adalah teknik yang digunakan untuk merangkai inti pintu solid tanpa perlu menggunakan potongan solid wood utuh. Memiliki kebaikan solid wood seperti kekokohan dan kekuatan yang tinggi, ditambah dengan kestabilan dan ketahanan yang lebih baik.

Solid Engineered is a technique used to construct solid core in doors without using solid wood slabs. Integrating solid door benefits in sturdiness and strength with better stability and durability.



KEUNGGULAN PRODUK:

1. Tampilan yang lebih mewah karena tampak kokoh dan tahan ketahanan terhadap cuaca yang lebih baik membuat pintu ini cocok untuk digunakan sebagai Pintu Utama.
2. Stabilitas yang lebih baik daripada solid door konvensional dengan resiko penyusutan dan pemuaihan yang lebih kecil
3. Ramah lingkungan dan lebih ekonomis karena penggunaan kayu yang lebih efisien dengan teknik laminasi
4. Desain yang fleksibel disesuaikan dengan model, spesifikasi kayu, ukuran, dan kebutuhan.

PINTU FLUSH FLUSH DOORS

Pintu Flush adalah teknik yang digunakan untuk merangkai inti pintu menggunakan isi hexacomb/honeycomb di dalam rangka kayu dan triplek. Menghasilkan produk yang lebih ringan dan ekonomis. Berbagai tampilan finishing berupa cat solid, HPL, hingga membuat tampilan kayu asli bisa disesuaikan.

Flush door uses a technique to construct door core using hexacomb/honeycomb structure inside a wood and plywood frame, resulted in a lighter and economical doors. Various finishing ranging from solid paint, HPL, up to accentuated wood grain can be customized.



KEUNGGULAN PRODUK:

1. Perawatan yang mudah karena lebih ringan sehingga cocok untuk pintu interior ruangan apapun
2. Profil produk yang rata mudah untuk divariasikan dengan pilihan finishing yang luas.
3. Menghasilkan produk yang lebih ekonomis karena penggunaan bahan yang efisien.

PINTU HDF HDF DOORS

Pintu HDF dibuat menggunakan High Density Fiber yang diproses dengan teknologi tinggi. Menghasilkan produk yang ringan namun memiliki kepadatan yang baik. Permukaannya yang rata juga ideal untuk disesuaikan dengan bermacam model finishing.

HDF doors are made using High Density Fiber that has been processed with high technology. Producing a light-weighted product with a good density. Its smooth surface ideal for many types of finishing.



KEUNGGULAN PRODUK:

1. Praktis karena memiliki ukuran standar yang memudahkan proses perancangan selain itu beratnya yang ringan juga memudahkan proses pemasangan
2. Tersedia berbagai model profil pintu untuk menyesuaikan ruangan Anda
3. Harga yang ekonomis

DAFTAR PROYEK

LIST OF WORKS

hingga 2019
until 2019

PROYEK HIGH RISE

HIGH RISE PROJECTS

Apartemen Centro City	Jakarta	Pintu
Condotel Watu Jimbar	Bali	Pintu
Dormitory PAHOA	Tangerang	Furniture Set Kamar
Dormitory UMN	Tangerang	Furniture Set Kamar
Everyday Hotel Mangga Besar	Jakarta	Pintu
Green Palm Residence	Jakarta	Pintu
Hotel Amaris Grogol	Jakarta	Furniture Lobby dan Kamar
Hotel Amaris TangCity	Tangerang	Furniture Lobby dan Kamar
Hotel Coco Palu	Palu	Pintu
Hotel Grand City	Makassar	Pintu
Hotel Grand Clarion	Kendari	Pintu dan Furniture Kamar
Hotel Grand Clarion	Makassar	Pintu dan Furniture Kamar
Hotel Grand Palace Best Western	Jakarta	Pintu
Hotel Grand Zuri	BSD Serpong	Pintu
Hotel Grand Zuri Express	Cikarang	Pintu
Hotel Grand Zuri	Yogyakarta	Pintu
Hotel Grand Zuri Muara Enim	Palembang	Pintu
Hotel Harris	Bekasi	Pintu
Hotel Ibis Braga	Bandung	Pintu
Hotel Mercure	Karawang	Furniture Kamar
Hotel Oria	Jakarta	Pintu
Hotel Plaza Inn	Kendari	Pintu dan Furniture Kamar
Hotel Santika Margonda	Depok	Furniture Kamar
Hotel Santika Premiere Hayam Wuruk	Jakarta	Pintu dan Furniture Kamar
Hotel Santika Taman Mini	Jakarta	Pintu dan Furniture Kamar
Hotel Tristar	Makassar	Pintu dan Furniture Kamar
Hotel Uni Beach	Pangandaran	Furniture Kamar
Pluit Sea View Apartment	Jakarta	Pintu
Sekolah Terpadu PAHOA	Tangerang	Pintu
Sky Terrace Lagoon Condo	Jakarta	Pintu
Swiss-Belhotel Tuban	Bali	Furniture Kamar

PROYEK PERUMAHAN

LANDED HOUSE PROJECTS

Summarecon Bekasi		
Cluster Acacia	48 rumah	Pintu
Cluster Lotus Lakeside	87 rumah	Pintu
Cluster Vernonia	105 rumah	Pintu
Progress Group		
Paradise Resort	68 rumah	Pintu
Paradise Serpong City	199 rumah	Pintu
Modern Hill		
Cluster Agathis		Pintu
Cluster New Agathis		Pintu
Cluster The Palm	44 rumah	Pintu
Cluster Tranquility	56 rumah	Pintu
Cluster Magnolia	37 rumah	Pintu

Modernland

Cluster Bavaria II	8 rumah	Pintu
Cluster Arcade	20 rumah	Pintu
Cluster Sakura	49 rumah	Pintu
Cluster Havana	105 rumah	Pintu
Cluster Golf Residence	109 rumah	Pintu
Grand Golf	22 rumah	Pintu
Vienna Residence	253 rumah	Pintu
La Valetta	62 rumah	Pintu
New La Valetta	15 rumah	Pintu
Ruko Modern Walk	50 ruko	Pintu
Cluster Garcia	56 rumah	Pintu

Summarecon Serpong

Cluster Canary	147 rumah	Pintu
Cluster Starling	270 rumah	Pintu
Cluster Amethyst	87 rumah	Pintu
Cluster Aristoteles	50 rumah	Pintu
Cluster Goldfinch	109 rumah	Pintu
Cluster Pelican	203 rumah	Pintu
Cluster Flamingo	211 rumah	Pintu
Cluster Emerald	13 rumah	Pintu
Cluster Faraday	384 rumah	Pintu
Cluster Ruby	14 rumah	Kitchen Set
Cluster Jasmine	6 rumah	Kitchen Set
Mini Club Dalton		Furniture

Agung Sedayu

Green Lake City Cluster Amerika	55 rumah	Pintu
Cluster Amerika Latin	136 rumah	Pintu
Cluster East Asia	258 rumah	Pintu
Cluster West Europe	183 rumah	Pintu
Cluster Volendam	20 rumah	Pintu
Golf Lake Residence	48 rumah	Pintu
Grand Galaxy City	43 rumah	Pintu
Cluster Eropa	180 rumah	Pintu
Cluster Australia	76 rumah	Pintu
Cluster Asia	191 rumah	Pintu
River Valley	42 rumah	Pintu

PROYEK FURNITURE FURNITURE PROJECTS

Foodholic Mitra10 Food Court	Cibubur	Furniture Kantin dan Dining Set
Gereja GKY Mangga Besar	Jakarta	Kursi Gereja
Mitra 10	19 cabang di Indonesia	Furniture Display
Power Plant Prabumulih	Palembang	Furniture Kantin
Rumah Sakit Limijati	Bandung	Furniture Interior dan Counter

DISTRIBUSI PINTU DAN FURNITURE DOORS AND FURNITURE DISTRIBUTION

Distribusi Pintu dan Modern Store Bangunan	Distribusi Furniture dan Modern Store Furniture
PT.Catur Sentosa Adiprana	Informa, PT. Home Center Indonesia
PT. Kreasi Sentosa Abadi	Atria, PT. Catur Sentosa Berhasil
Outlet Mitra 10	Lotte Mart
Outlet Depo Bangunan	Carrefour
Outlet BJ Hypermarket	Furnimart
Outlet Global Bangunan	Big Panel
Sinar Abadi Home Center	Depo Pelita
Asia Raya	Export ke Jepang sejak 1998

HEAD OFFICE & FACTORY

Jl. KH Hasyim Ashari No. 288, Tangerang 15146 - Banten, Indonesia

P: 021-55755884; 021-55755886; 021-5540614

F: 021-5540538

E: home@mitragrahaselaras.com

www.mitragrahaselaras.com